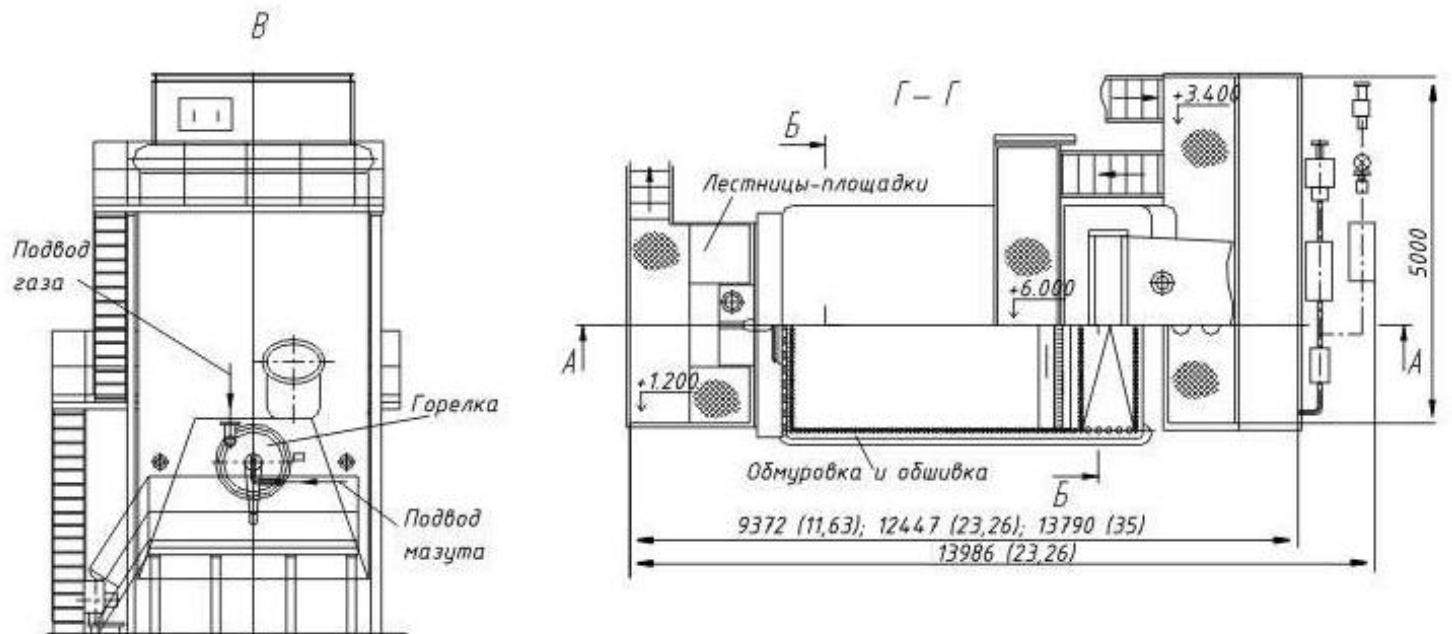
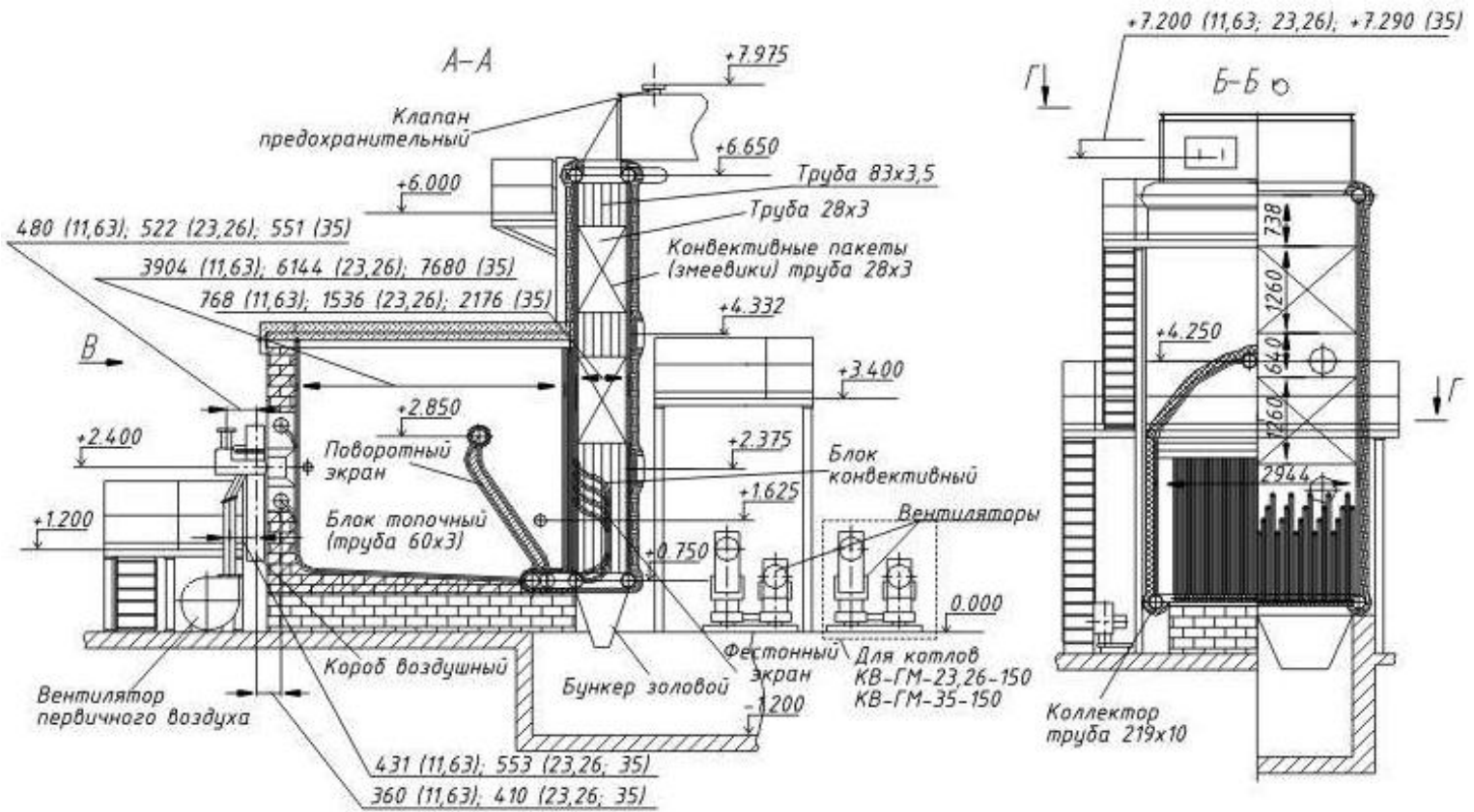


КОТЛЫ СЕРИИ КВ-ГМ-20-150

(КВ-ГМ-23,26-150)



Основные технические характеристики и параметры:

| | КВ-ГМ-20-150 (КВ-ГМ-23,26-150) |
|--|---|
| Теплопроизводительность, Гкал/ч (МВт) | 20,0 (23,26) |
| Рабочее давление, МПа (кгс/см ²) | 2,5 (25,0) |
| Температура воды на входе / выходе в котел, °С | 70 / 150 |
| Расход воды через котел, т/ч | 247 |
| Гидравлическое сопротивление, МПа, не более | 0,25 |
| Аэродинамическое сопротивление, Па, не более | 630 |
| Коэффициент избытка воздуха, не более | |
| - для мазута | 1,2 |
| - для природного газа | 1,15 |
| Температуры дымовых газов на выходе из котла, °С | |
| - для мазута | 242 |
| - для природного газа | 155 |
| КПД на мазуте / природном газе, %, не менее | 87 / 89 |
| Полный назначенный срок службы, лет, не менее | 15 |
| Площадь поверхностей нагрева котла и воздухоподогревателя (м ²): | |
| - радиационная | 106,6 |
| - конвективная | 416,8 |
| Габаритные размеры в облегчённой изоляции с металлической обшивкой, мм: | |
| - длина по выступающим частям блока котла; | 11600 |
| - ширина по выступающим частям блока котла; | 5000 |
| - высота от уровня пола котельной до выступающих частей блока котла | 7975 |
| Масса котла в объеме поставки, кг, не более | 26000 |
| Расход расчетного топлива для мазута / природного газа *, м ³ /ч / кг/ч | 2450 / 2550 |

* - расчётное топливо: мазут марок 40 и 100 по ГОСТ 10585, природный газ по ГОСТ 5542

Комплектация (в стоимость котла не входит)

| | |
|------------|------------------------------|
| Горелка | РГМГ-20 |
| Вентилятор | ВДН-12,5-1000, 30 кВт |
| Дымосос | ДН-17,5-750, 75 кВт |

* - в обязательную комплектацию котла входит трубная система (в сборе, либо россыпью), составные и монтажные детали, комплектующие изделия (арматура, приборы КИП, вентилятор 19ЦС-63/3000).