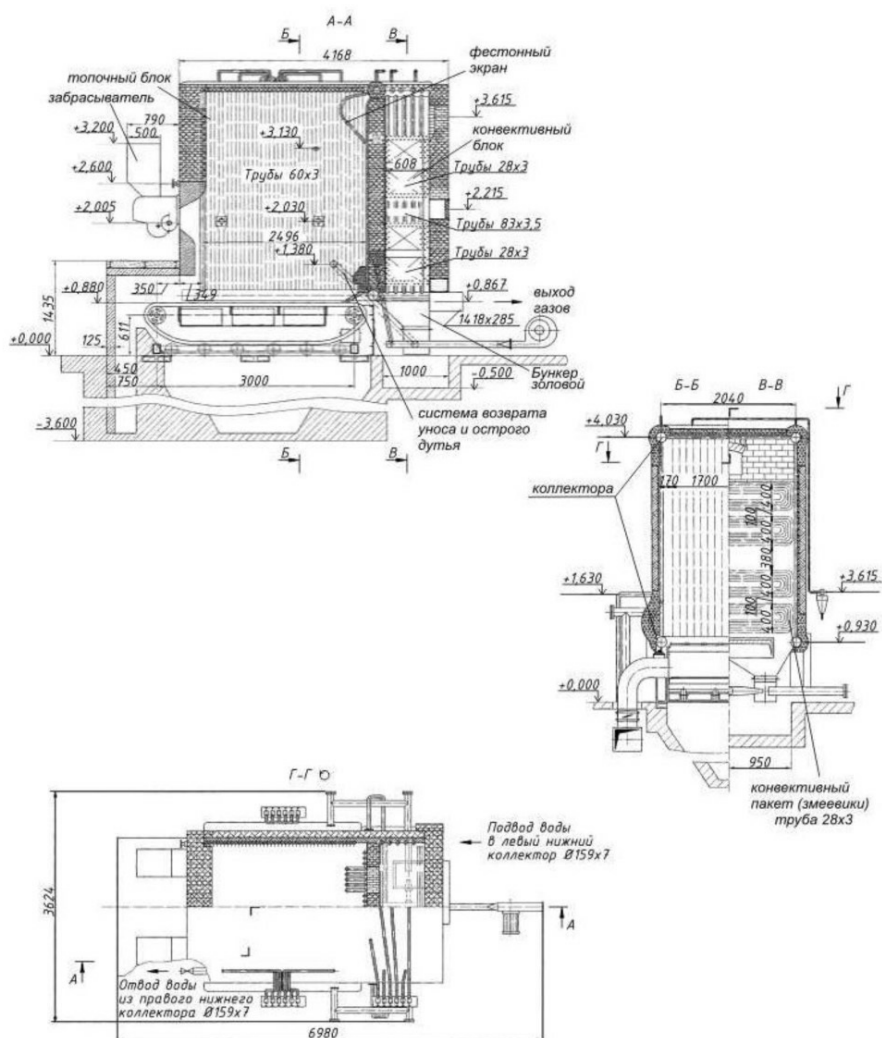


# Общий вид и технические характеристики котла КВ-ТС 4-150 (115)

КОТЛЫ СЕРИИ КВ-ТС-4-150 (115)

(КВ-Р-4,65-150)



## Основные технические характеристики и параметры:

КВ-ТС-4-150 (115) (КВ-Р-4,65-150)	
Теплопроизводительность, Гкал/ч (МВт)	4,0 (4,65)
Рабочее давление, МПа (кгс/см <sup>2</sup> )	1,6 (16,3) / 0,9 (9,0)

Температура воды на входе / выходе в котел, °С	70 / 150 (115)
Расход воды через котел, т/ч	89 (49,5)
Гидравлическое сопротивление, МПа, не более	0,25
Аэродинамическое сопротивление, Па, не более	400
Коэффициент избытка воздуха, не более	1,7
Температуры дымовых газов на выходе из котла, °С	230
КПД на каменном угле / буром угле, %, не менее	83 / 81,4
Полный назначенный срок службы, лет, не менее	10
Площадь поверхностей нагрева котла и воздухоподогревателя (м <sup>2</sup> ): - радиационная - конвективная	48,7 150,4
Габаритные размеры в облегченной изоляции с металлической обшивкой, мм: - длина по выступающим частям блока котла; - ширина по выступающим частям блока котла; - высота от уровня пола котельной до выступающих частей блока котла	6300 3500 4900
Масса котла в объеме поставки, кг, не более	6900
Расход расчетного топлива для каменного угля / бурого угля *, кг/ч	880 (950) / 1300

\*- расчетное топливо: каменный уголь  $Q_i = 23,4$  МДж/кг (5585 Ккал/кг); бурый уголь  $Q_i = 16,0$  МДж/кг (3819 Ккал/кг)

#### Комплектация (в стоимость котла не входит)

Топка	ТЛЗМ 2-1,87/3,0
Вентилятор	ВДН-10-1000, 11 кВт
Дымосос	ДН-11,2-1000, 22 кВт

\* - в обязательную комплектацию котла входит трубная система (в сборе, либо россыпью), составные и монтажные детали, комплектующие изделия (арматура, приборы КИП, вентилятор 19ЦС-63/3000 – для возврата уноса).