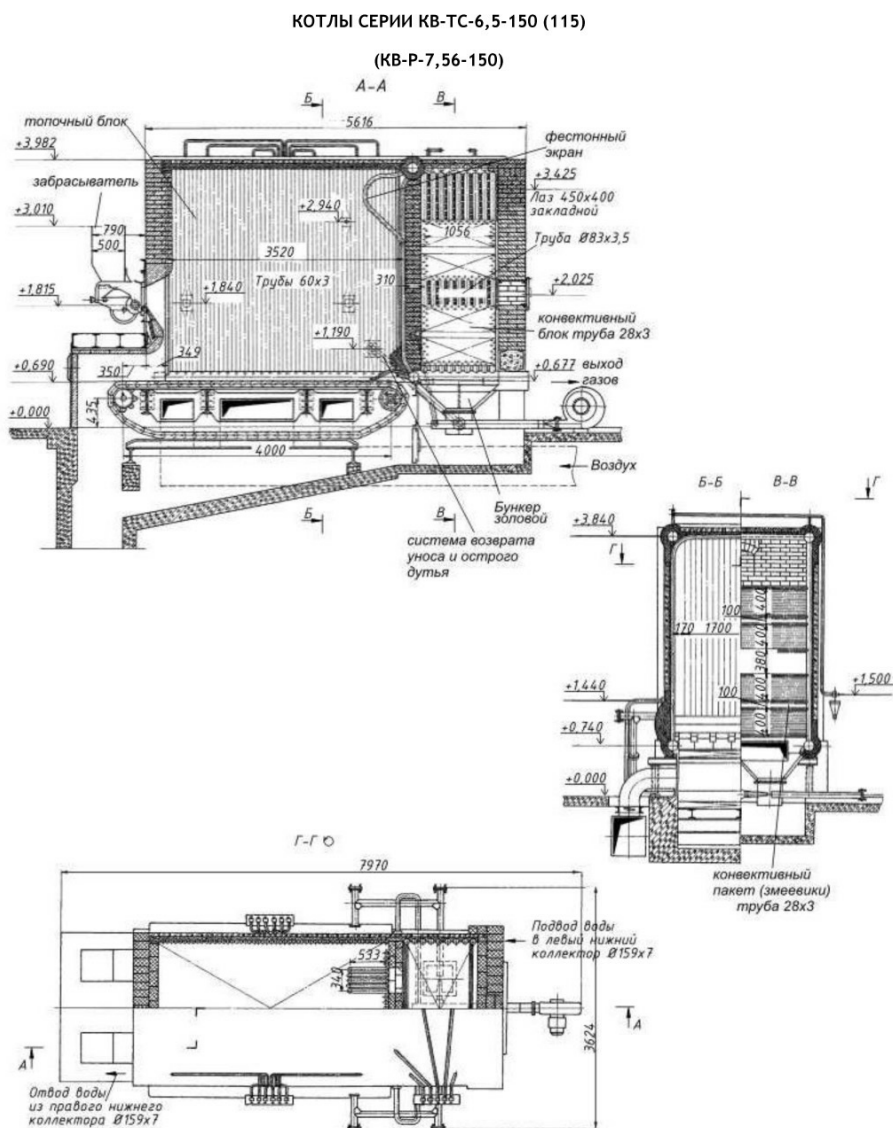


Общий вид и технические характеристики котла КВ-ТС 6,5-150 (115)

Основные технические характеристики и параметры:



КВ-ТС-6,5-150 (115) (КВ-Р-7,56-150)	
Теплопроизводительность, Гкал/ч (МВт)	6,5 (7,56)
Рабочее давление, МПа (кгс/см ²)	1,6 (16,3) / 1,0 (10,0)
Температура воды на входе / выходе в котел, °С	70 / 150 (115)

Расход воды через котел, т/ч	144 (80)
Гидравлическое сопротивление, МПа, не более	0,25
Аэродинамическое сопротивление, Па, не более	690
Коэффициент избытка воздуха, не более	1,7
Температуры дымовых газов на выходе из котла, °С	235
КПД на каменном угле / буром угле, %, не менее	83 / 81,3
Полный назначенный срок службы, лет, не менее	15
Площадь поверхностей нагрева котла и воздухоподогревателя (м ²): - радиационная - конвективная	48,7 150,4
Габаритные размеры в облегченной изоляции с металлической обшивкой, мм: - длина по выступающим частям блока котла; - ширина по выступающим частям блока котла; - высота от уровня пола котельной до выступающих частей блока котла	7750 3500 4900
Масса котла в объеме поставки, кг, не более	14500
Расход расчетного топлива для каменного угля / бурого угля *, кг/ч	1420 (1500) / 2100

* - расчетное топливо: каменный уголь $Q_i = 23,4$ МДж/кг (5585 Ккал/кг); бурый уголь $Q_i = 16,0$ МДж/кг (3819 Ккал/кг)

Комплектация (в стоимость котла не входит)

Топка	ТЛЗМ 2-1,87/4,0
Вентилятор	ВДН-11,2-1000, 22 кВт
Дымосос	ДН-12,5-1000, 30 кВт

* - в обязательную комплектацию котла входит трубная система (в сборе, либо россыпью), составные и монтажные детали, комплектующие изделия (арматура, приборы КИП, вентилятор 19ЦС-63/3000 – для возврата уноса).